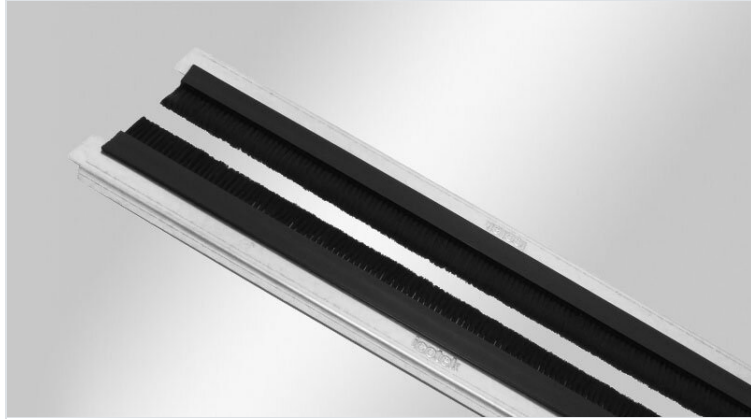


KDR-BES ブラシシール付き制御盤ベースプレート

Rittal社製TS8キャビネット用



2分割式制御盤ベースプレートKDR-BES-TS8には、ブラシシールがあらかじめ取付けられています。

KDR-BESベースプレートは、TS 8制御盤でお馴染みの固定クリップで固定します。

ケーブルの最大径に応じて、プレートの半分を近づけたり遠ざけたりして位置調整します。

RoHS
compliant

REACH
COMPLIANCE

Made in
Germany

仕様

材質	ベースプレート: パネ鋼、亜鉛メッキ ブラシ: ポリアミド
温度	-20 C° ~ 90 C°
特性	シリコンフリー、ハロゲンフリー

特長とメリット

- 筐体底面全域を組立て使用可能
- 後から組立て可能

製品タイプとサイズ

KDR-BES-TS8-600-58000



部品番号	58000	筐体幅	600 mm
EAN	4251269315787	床面開口部の寸法	435 mm
梱包単位	1		
幅	125 mm		
高さ	16 mm		
適合筐体	Rittal TS 8		
長さ	458 mm		

KDR-BES-TS8-800-58006

部品番号	58006	筐体幅	800 mm
EAN	4251269315794	床面開口部の寸法	635 mm
梱包単位	1		
幅	125 mm		
高さ	16 mm		
適合筐体	Rittal TS 8		
長さ	658 mm		



KDR-BES-TS8-1000-58012

部品番号	58012	筐体幅	1.000 mm
EAN	4251269315800	床面開口部の寸法	835 mm
梱包単位	1	分割バー	無
幅	125 mm		
高さ	16 mm		
適合筐体	Rittal TS 8		
長さ	858 mm		



KDR-BES-TS8-1200-58018

部品番号	58018	筐体幅	1.200 mm
EAN	4251269315817	床面開口部の寸法	495 mm
梱包単位	1		
幅	125 mm		
高さ	16 mm		
適合筐体	Rittal TS 8		
長さ	518 mm		



